

PLAN  MENSCH

Soziales Engagement macht glücklich ...





## ... und zwar nicht nur die Betroffenen, sondern auch die Helfenden!

Zwei Drittel aller deutschen Unternehmen engagieren sich bereits aktiv für soziale Projekte und haben erkannt, dass soziales Engagement nicht nur den Betroffenen zu Gute kommt, sondern auch das Image und Profil des Unternehmens in der Öffentlichkeit und Gesellschaft stärkt. Von ihren Kunden werden diese Unternehmen besonders positiv bewertet, aber auch die MitarbeiterInnen sind stolz auf ihren Arbeitgeber, sind motivierter, erlangen ein Bewusstsein für soziale Bedarfslagen und festigen ihre Sozialkompetenz.

Soziale Kompetenz und soziale Verantwortung sind heute Faktoren des Wettbewerbs und steigern den Unternehmenswert.

Möchten auch Sie diese positiven Erfahrungen machen und sich für benachteiligte Menschen engagieren? Dann ist PLAN MENSCH Ihr Partner.



# Unsere Philosophie

## PLAN MENSCH

Wir schaffen ein Bewusstsein für soziale Bedarfslagen benachteiligter Menschen.

Wir bringen Menschen zusammen, die sich auf Augenhöhe begegnen.

Wir schätzen Geldspenden, möchten Sie jedoch von dem Glücksgefühl eines persönlichen Engagements überzeugen.

Viele Unternehmen engagieren sich bereits durch den Einsatz finanzieller Mittel in Form von Spenden, Sponsoring oder sogar dem Einrichten von Stiftungen. Unternehmen haben aber viel mehr zu bieten und können eine breite Palette an Ressourcen und Instrumenten in soziale Projekte und Kooperationen einbringen. Gefragt sind z.B. Produkte und Dienstleistungen, Logistik, Einfluss und Kontakte. Immer mehr an Bedeutung gewinnt aber auch der systematische Einsatz von Zeit, Know-how und Fachwissen. Der persönliche Einsatz Ihrer MitarbeiterInnen ist für diese besonders nachhaltig und stärkt ihre Sozialkompetenzen.

# So können Sie sich engagieren

In folgenden Themenfeldern unterstützen wir Sie und generieren Ihren persönlichen Social Profit:

## Low Involvement

Ihrer MitarbeiterInnen

### Geldspenden

Z.B. Spielgeräte für  
Kinderspielplätze

---

### Sponsoring

Z.B. Radfahrkurse für  
Migrantinnen

---

### Caused Related Marketing

Mit jedem Verkauf eine  
NGO, wie z.B. „Ärzte ohne  
Grenzen“ unterstützen

## High Involvement

einzelner MitarbeiterInnen

### Mentoring

Bringt MitarbeiterInnen  
in Patenschaften. Z.B.  
Seniorenhilfe in Alten-  
und Pflegeheimen

---

### Soziales Praktikum

Dient der  
Persönlichkeitsentwicklung  
von MitarbeiterInnen.  
Z.B. das Programm  
"Seitenwechsel" oder in einer  
Bahnhofsmission

## High Involvement

Ihres Teams und Ihrer MitarbeiterInnen

### Social Days

Freiwilligentage und Projekte  
für MitarbeiterInnen, z.B.  
Unterstützung in einer  
Obdachloseneinrichtung  
(Renovieren, Kochen, Hochbeet  
anlegen u.v.m.)

---

### Kompetenz- spenden

Z.B. IT-Wissen in Form eines  
Online-Karten-  
Reservierungssystems für ein  
Kindertheater

### eigene Projekte initiieren

Gern entwickelt PLAN MENSCH  
mit Ihnen auch neue Ideen für  
Ihr ganz eigenes Projekt

---

### Kooperationen

mit gemeinnützigen  
Organisationen als Win-Win,  
z.B. (alte) Unternehmenshard-  
ware an soziale Einrichtungen  
spenden, die sich dafür um  
den Unternehmensgarten  
kümmern





# Ihre Vorteile eines sozialen Engagements

- Steigerung des positiven Image und der Glaubwürdigkeit Ihres Unternehmens in der Öffentlichkeit und der Gesellschaft
- Schaffung von Bewusstsein für soziale Bedarfslagen bei Ihren MitarbeiterInnen und in der Gesellschaft
- Steigerung der Sozialkompetenz Ihrer Mitarbeitenden
- Soziales Engagement hat einen nachgewiesenen positiven Einfluss auf die Gesundheit der MitarbeiterInnen und die Motivation. „Feel good at work“
- Höhere Produktivität der MitarbeiterInnen durch größere Identifikation mit dem Unternehmen und Steigerung der Mitarbeiterzufriedenheit
- Ihre MitarbeiterInnen werden Unternehmens- und Markenbotschafter
- Gemeinsames soziales Engagement fördert die Teambildung
- Ihre Attraktivität als Arbeitgeber steigt

# So gehen wir vor

Uns ist es sehr wichtig, dass Ihr Engagement zu Ihrer Firmenphilosophie und Ihrer Unternehmenskultur passt.

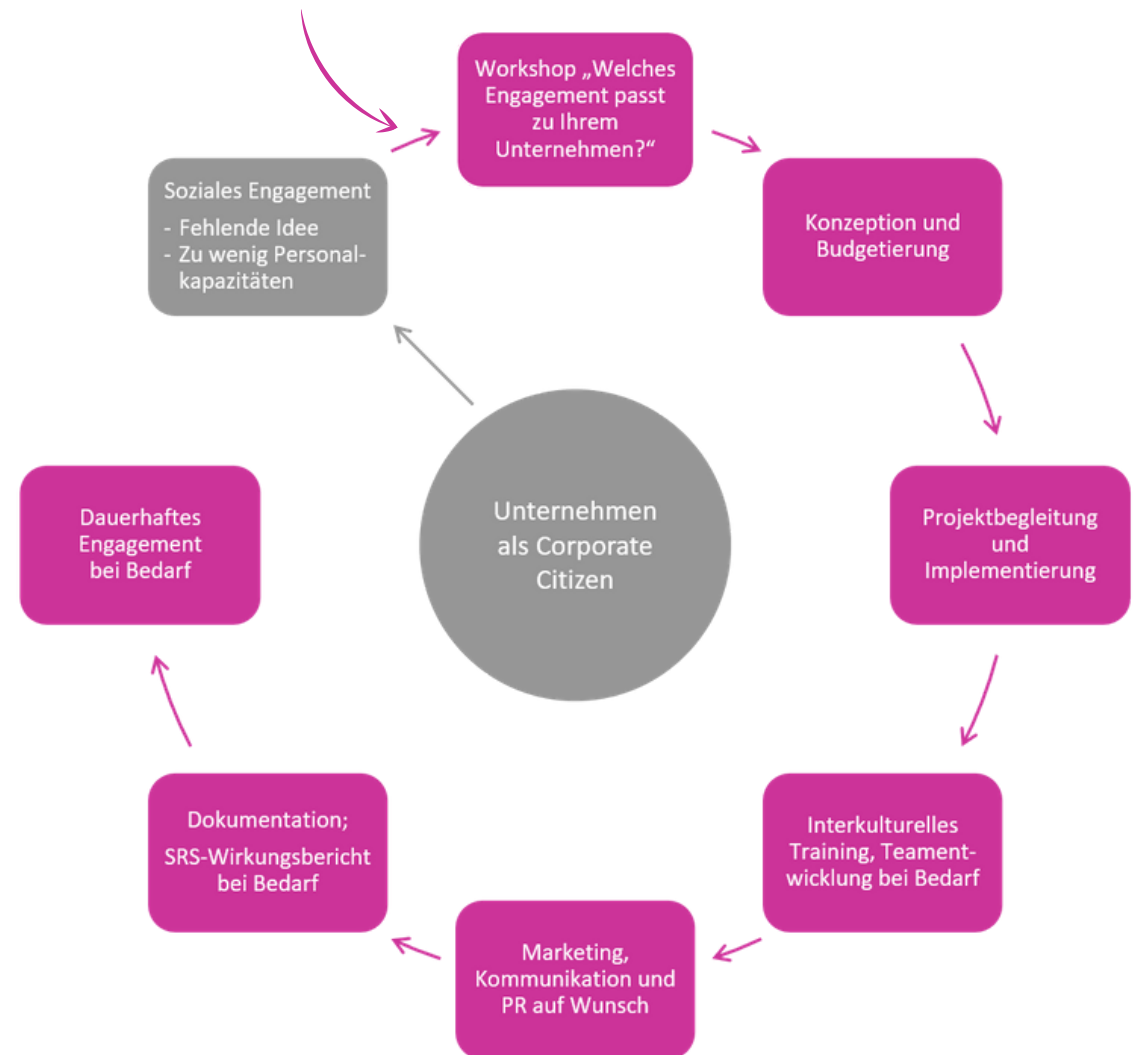
- In einem kurzen Workshop (online oder offline) finden wir gemeinsam heraus, welche Art von Engagement zu Ihnen passt
- Wir entwickeln entweder gemeinsam mit Ihnen neue, innovative Projektideen ...
- Oder wir schlagen Ihnen soziale Projekte vor, in denen Sie sich engagieren können
- Am nachhaltigsten ist ein Engagement, wenn sich Ihre Mitarbeitenden persönlich einbringen
- Wir übernehmen die Konzeption, die Projektbegleitung und Implementierung

Auf Wunsch bieten wir zu Ihrem Engagement:

- Diversity und interkulturelle Trainings, um für zwischenmenschliche Unterschiede zu sensibilisieren
- Teamentwicklungsmaßnahmen
- Marketingmaßnahmen, Kommunikation und PR
- Dokumentation und bei Bedarf auch einen Wirkungsbericht nach dem SRS (Social Reporting Standard)

Management sozialer Projekte aus einer Hand

## PLAN MENSCH



# Beispiel "Social Day"

## 1 Workshop zum Format und der Zielsetzung des Engagements

Ergebnis: "Social Day"

### Detailklärung:

- Anzahl der Freiwilligen
- Projektdauer
- Terminwunsch
- Projektort
- Zielgruppe (z.B. benachteiligte Kinder, Geflüchtete, SeniorInnen, Menschen mit Handicap, Wohnungslose, ...)
- Bevorzugte Einsatzart (z.B. körperlich oder betreuend)
- Projektart (z.B. Ausflug, Basteln, Kochen, Renovieren, Sport, ...)
- Besondere Fertigkeiten und Kompetenzen der Freiwilligen
- Budget



## 2 Recherche von passenden Projekten und Präsentation von mindestens drei umsetzungsreifen Angeboten



## 3 Planung des Engagements

- Erstellung eines Ablauf- und Projektplans
- Absprache und Projektkoordination mit der sozialen Organisation
- Klärung Materialbedarf und Organisation der Beschaffung
- Erstellung eines Kostenplans über anfallende Material- und Verpflegungskosten
- Einholen von Angeboten von Caterern, Busunternehmen etc. und deren Koordination und Beauftragung (bei Bedarf)

## 5 Nachbereitung

- Erstellung und Veröffentlichung eines Berichts über den Einsatz auf unserer Website
- Bereitstellung von Fotos für Presse und Dokumentation in Form eines Online-Webalbums (bei Bedarf)
- Versand einer Pressemitteilung (bei Bedarf)
- Evaluation des Social Days mittels einer MitarbeiterInnen-Online-Umfrage (bei Bedarf)
- Wirkungsmessung (bei Bedarf)



## 4 Durchführung

- Begleitung des Aktionstages
- Begrüßung der Freiwilligen und Vorstellung der sozialen Organisation vor Ort
- Ansprechpartner für Fragen und Probleme während des Einsatzes; Kontakt und Mittler zur sozialen Organisation
- Einteilung der Teams
- Erstellung von Fotos für die Projektdokumentation
- Gemeinsamer Ausklang, inkl. Moderation und Feedbackrunde



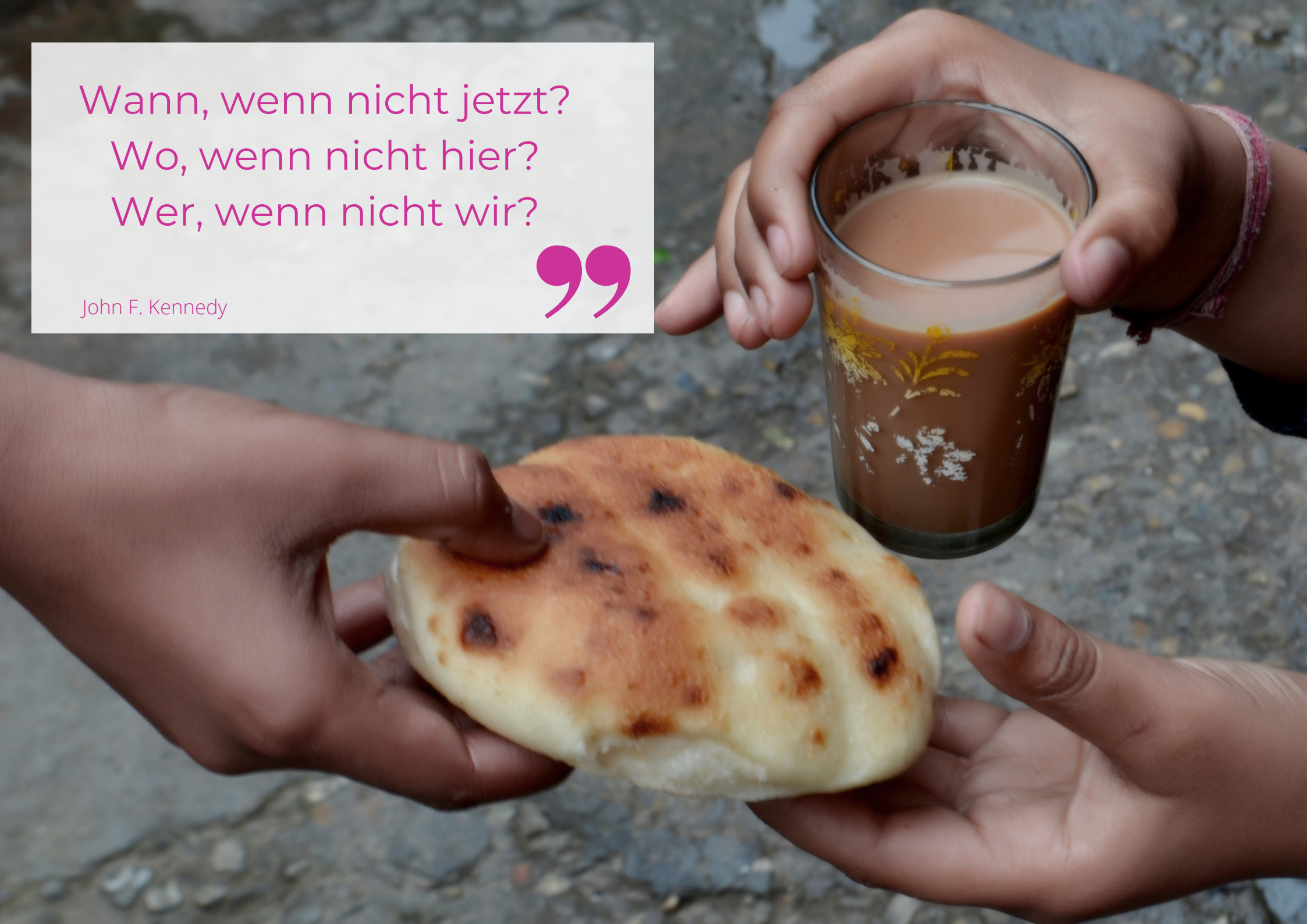
- Organisation eines gemeinsamen Ausklangs (bei Bedarf)
- Kontaktaufnahme mit der lokalen Presse (bei Bedarf)
- Durchführung von Marketingmaßnahmen (bei Bedarf)
- Durchführung eines 3-stündigen Diversity-Trainings (bei Bedarf)
- Klärung von Versicherung und Unfallschutz



Wann, wenn nicht jetzt?  
Wo, wenn nicht hier?  
Wer, wenn nicht wir?

John F. Kennedy

”



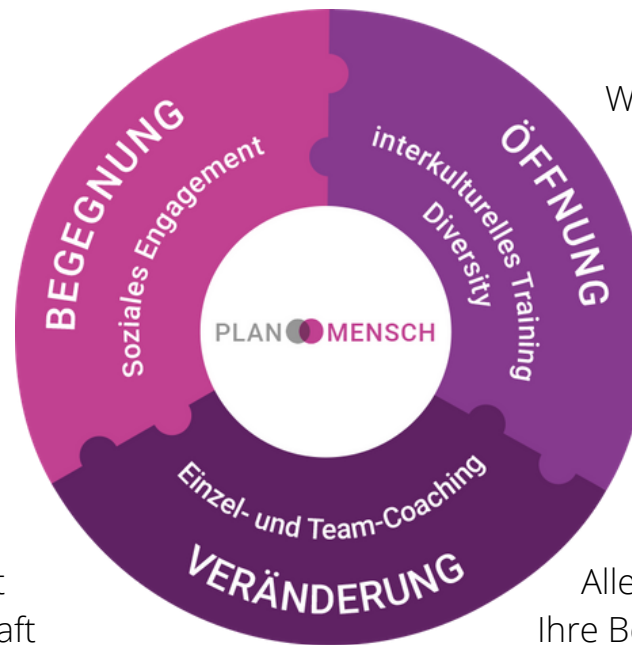


# Das ist PLAN MENSCH

PLAN MENSCH wurde im Februar 2017 von Daniela Gronau gegründet, um den Traum zu verwirklichen, benachteiligten Menschen zu helfen, für zwischenmenschliche Unterschiede zu sensibilisieren, Barrieren zwischen Menschen abzubauen und diese in Veränderungsprozessen zu begleiten. **Begegnung - Öffnung - Veränderung.**

Wir arbeiten mit Herz, Leidenschaft und viel Engagement, um ein Bewusstsein für Menschen in Not zu schaffen und diese zu unterstützen. Dieses Bewusstsein für soziale Bedarfslagen übertragen wir auch auf Ihre MitarbeiterInnen, Ihre Unternehmenskultur und somit auf die Gesellschaft.

Durch ein gezieltes soziales Engagement profitieren Unternehmen und Gesellschaft gleichermaßen. Davon sind wir fest überzeugt. In den Workshops erarbeiten wir detailliert heraus, wo die Vorteile für beide Seiten liegen. PLAN MENSCH bringt einen großen Erfahrungsschatz aus dem Management der Otto Group mit, wie z.B. der Verantwortung für CSR-Projekte.



Wir bringen Sie mit den wichtigen Stakeholdern zusammen, wie z.B. öffentlichen Einrichtungen, Politik, Gemeinden und unserem großen Netzwerk an gemeinnützigen Organisationen, Vereinen, Verbänden und Initiativen.

## Unsere Preise

Alle sozialen Projekte werden ganz individuell auf Ihre Bedürfnisse zugeschnitten. Deshalb lassen sich im Vorwege keine Preise kalkulieren.

Bei einem "Social Day" fallen für die Positionen 1. "Workshop" und 2. "Recherche von passenden Projekten und Präsentation von mindestens drei umsetzungsreifen Angeboten" 400 Euro an.



# Sie möchten auch einen Beitrag für die Gesellschaft leisten?

Dann lassen Sie uns in einem Gespräch  
ganz unverbindlich über Ihre Wünsche  
sprechen.

**PLAN**  **MENSCH**

PLAN MENSCH

Am Felde 27 • 22765 Hamburg

Tel.: +49 (0)176 570 900 99

[info@planmensch.de](mailto:info@planmensch.de)

[www.planmensch.de](http://www.planmensch.de)